

# 2025학년도 신입생 및 편입생 수강신청 안내

2025학년도 1학기 신입생 및 편입생의 수강신청방법을 아래와 같이 알려드리오니 학생여러분께서는 숙지하시어 수강신청에 만전을 기하여 주시기 바랍니다.

1

## 신입생

- 가. 학과별 지정교과(교양 및 전공) : 학교에서 일괄 수강신청(입학후 학과사무실에서 확인)  
나. 지정교과외에 추가 신청은 수강정정 기간내에 개별적 실시

2

## 편입생

- 가. 개강후 해당학과 사무실에서 별도로 수강지도 안내후 정정기간내에 실시  
(반드시 해당학과 사무실로 방문)

3

## 수강신청(정정) 일정

- 가. 2025년 3월 4일(화) 11시 ~ 3월 11일(화) 24시

4

## 유의사항

- 가. 수강인원이 초과된 강좌는 수강인원을 추가로 늘리지 않습니다.  
- 장애대학생은 수강신청함에 불편함이 없도록 해당학과사무실로 문의하시기 바랍니다.  
나. 지정된 교양필수 및 선택 교과에 대해서는 지정학과 학년학생이 수강하는 것을 우선 권장합니다.  
다. 신입생 및 편입생은 개강후 해당학과사무실에서 별도로 수강안내를 받으시기 바랍니다.  
라. 수강신청후 [수강신청확인원]을 출력하여 해당학과 조교 및 지도교수에게 제출하여 수강교과 및 학년수강이 잘 되었는지를 꼭 확인하시기 바랍니다.

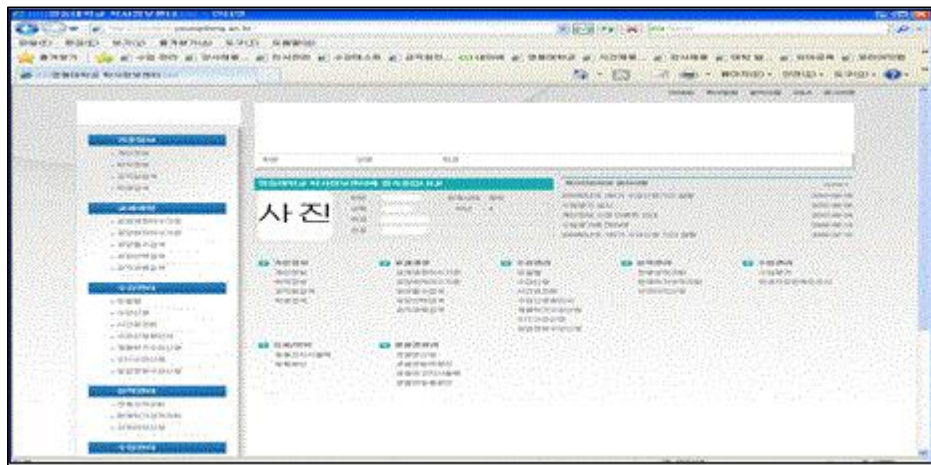
## 수강신청 방법

가. 본교 홈페이지 오른쪽 중간에 학사정보센터를 클릭하여 학번과 비밀번호(주민번호 뒷자리)를 통해 로그인을 한다.

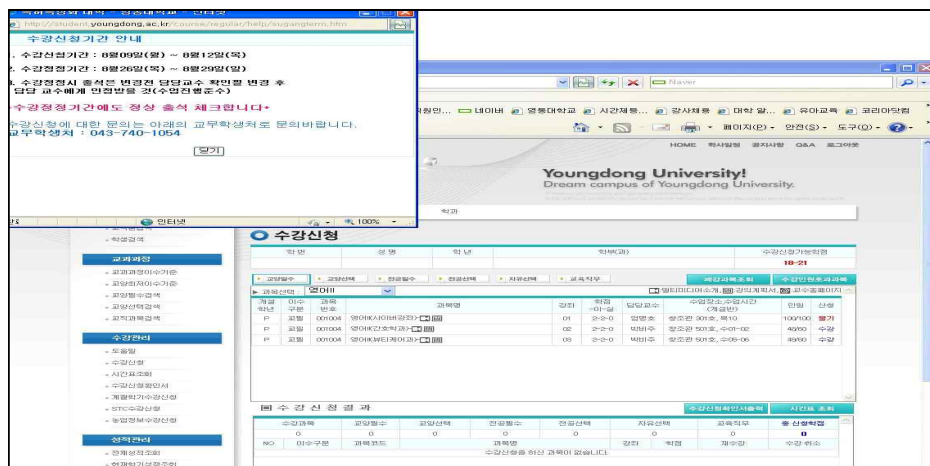
수강신청 바로가기(<http://student.u1.ac.kr/>) 클릭

나. 로그인 후 왼쪽 [교과과정] 섹터바를 참고하여 수강신청에 참고한다.

다. 왼쪽 [수강신청] 선택바 수강신청을 클릭한다.



라. 수강신청에 관한 일정에 대해 별도의 팝업창이 보이게 되므로 참고한다.



마. 희망교과를 수강신청 한다.

교무처장